

Разбор заданий школьного этапа ВсОШ по биологии для 7 класса 2 группы регионов.

2025/26 учебный год.

Максимальное количество баллов — 30.

Блок 1

В заданиях этого блока нужно выбрать один верный ответ из списка.

За каждый правильный ответ начисляется 1 балл.

Максимальный балл за все задания блока № 1 — 15.

№ 1

1 балл

В авторитетном научном издании сказано, что лисица обыкновенная относится к типичным хищникам.

Какой вывод можно сделать из этого утверждения?

- ☐ Она не может есть растительные корма, например, ягоды или листья
- ☐ Она питается только различными позвоночными
- ☒ Она питается преимущественно животной пищей — различными позвоночными, а также беспозвоночными — и имеет типичные для такого питания особенности строения
- ☐ Она относится к отряду Хищные

№ 2

1 балл

В описании открытого учёными нового вида животных сказано следующее: тело радиально симметричное, образовано производными лишь двух зародышевых листков, в составе покровной ткани имеются стрекательные клетки. К какому типу относится это животное?

- ☐ Губки
- ☒ Кишечнополостные
- ☐ Гребневики
- ☐ Иглокожие

№ 3

1 балл

Конечности какого животного показаны на данном рентгеновском снимке?



- ☐ Лягушки
- ☐ Мартышки
- ☒ Кошки
- ☐ Медведя

№ 4

1 балл

На фотографии изображена чернозобая гагара. Особенности расположения её лап не позволяют ей ходить по суше. Там она может только ползать на брюхе, что, конечно, не очень удобно. Почти всю свою жизнь она проводит в воде.



Что из перечисленного она в воде или на воде делать **НЕ** может?

- ☐ Спать
- ☐ Ловить рыбу
- ☒ Высиживать яйца
- ☐ Петь (издавать брачные звуки)

№ 5

1 балл

Какая кость у человека самая длинная?

- ☐ Большая берцовая
- ☐ Локтевая
- ☒ Бедренная
- ☐ Плечевая

№ 6

1 балл

На рисунке представлена рентгенограмма ребёнка.



Где находится инородный предмет?

☐ В сердце

☐ В трахее

☐ В аппендиксе

☒ В желудке

№ 7

1 балл

Какие из клеток человеческого тела больше всего по строению и характеру жизнедеятельности напоминают клетку амёбы?

☐ Нейроны

☐ Эритроциты

☒ Лейкоциты

☐ Гаметы

№ 8

1 балл

Что можно считать генеративным органом растения?

☐ Корнеплод свёклы

☒ Коробочку мака

☐ Усик гороха

☐ Клубень топинамбура

№ 9

1 балл

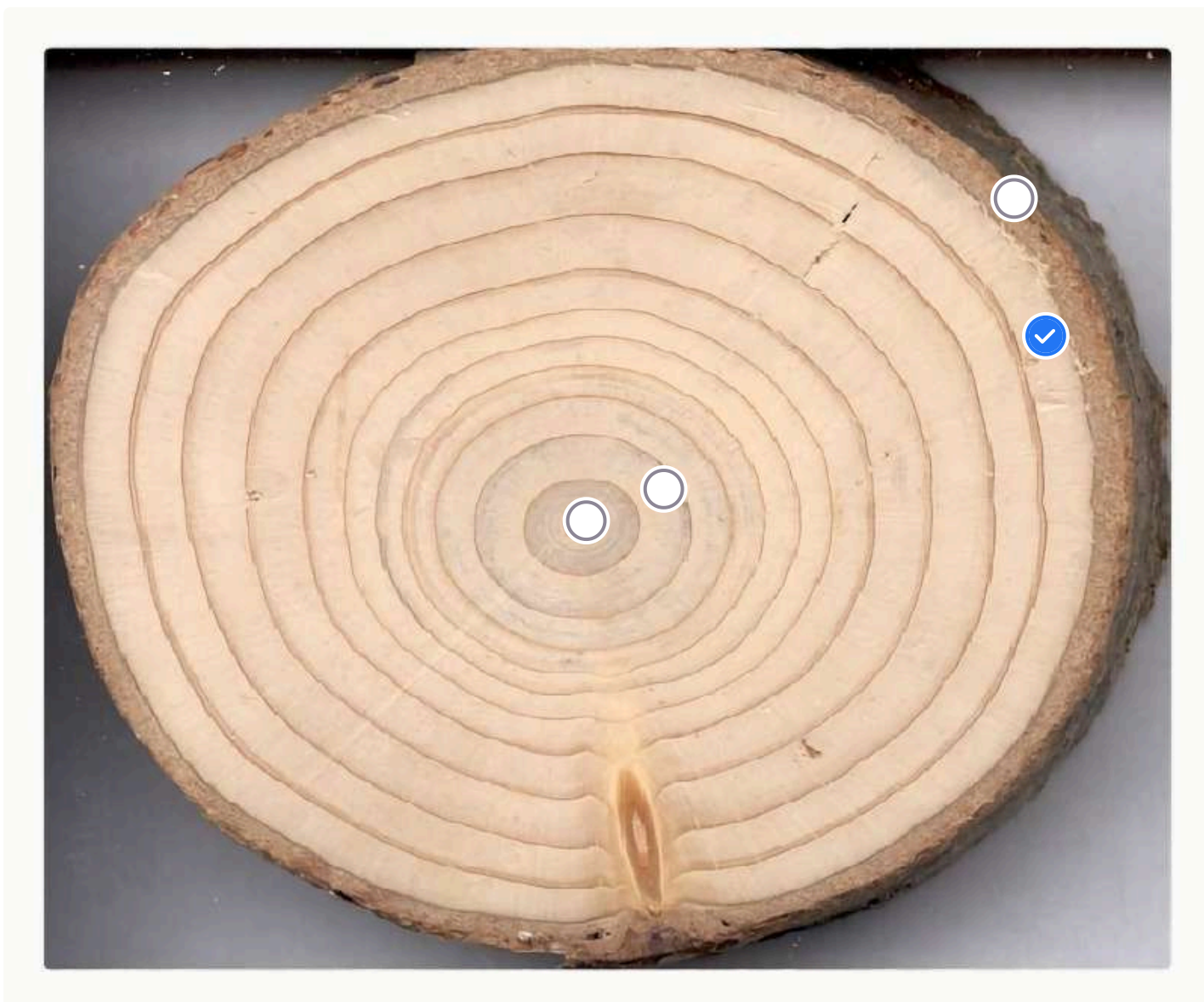
Покрытосеменные растения, в отличие от голосеменных,

образуют ☐ пыльцу ☐ шишки ☒ плоды ☐ семена .

№ 10

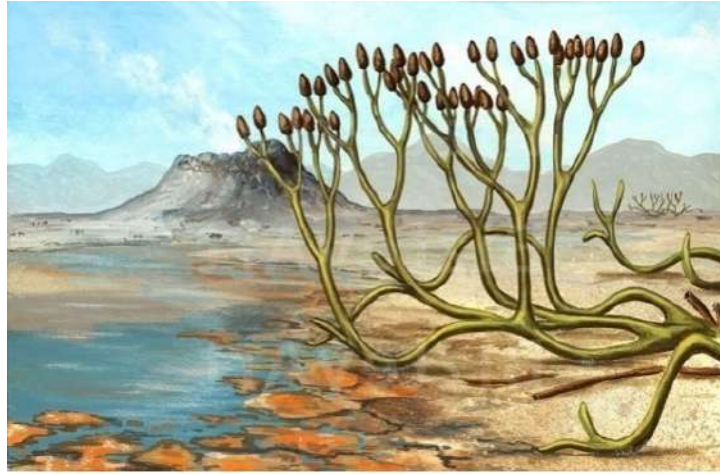
1 балл

Выберите самое молодое годичное кольцо на поперечном спиле ствола дерева:



1 балл

На иллюстрации представлено одно из древнейших сосудистых растений.



К какой группе оно относится?

- ☐ Саговники
- ☐ Семенные папоротники
- ☒ Риниофиты
- ☐ Плауновидные

1 балл

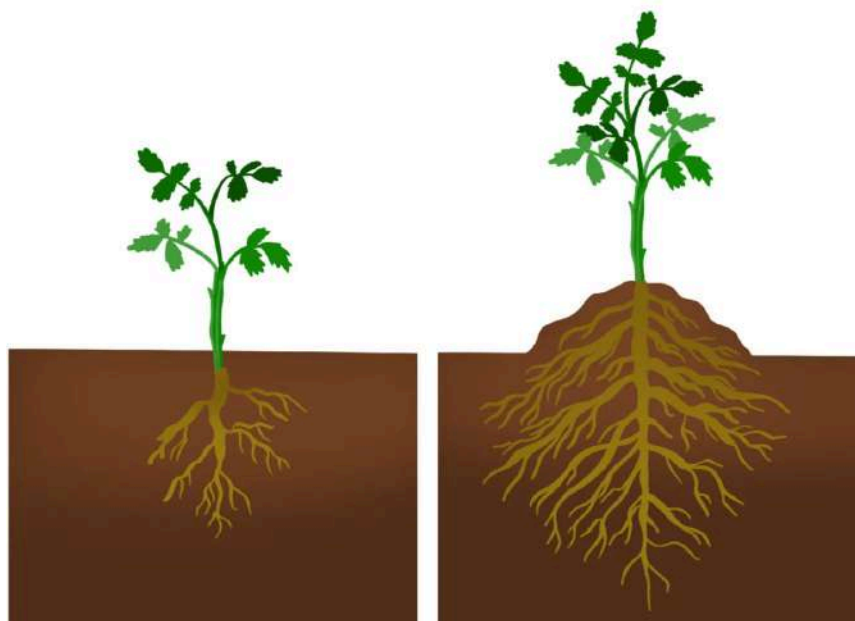
Какой признак является общим для изображённых растений?



- ☐ Спорофит развивается из споры
- ☒ Гаметофит имеет ризоиды
- ☐ Семена созревают в сорусах
- ☐ В жизненном цикле преобладает спорофит

1 балл

Использование какого агроприёма иллюстрирует данный рисунок?



☒ Окучивание

☐ Пикировка

☐ Пасынкование

☐ Рыхление

1 балл

Какие корневые системы изображены на фото?



- ☐ Обе стержневые
- ☒ Обе мочковатые
- ☐ Слева — мочковатая, справа — стержневая
- ☐ Справа — мочковатая, слева — стержневая

1 балл

Самки броненосцев обычно рожают по четыре детёныша, развивающихся из одной-единственной зиготы (то есть все четверо — однояйцевые близнецы).



Чем в норме могут отличаться друг от друга детёныши из одного такого помёта?

- ☐ Видовой принадлежностью
- ☐ Числом хромосом в диплоидной клетке
- ☒ Размером тела
- ☐ Генотипом (набором генов)

Блок 2

В заданиях этого блока нужно выбрать **один** или **несколько** верных ответов.

За каждый правильно выбранный и правильно невыбранный ответ начисляется 0.4 балла.

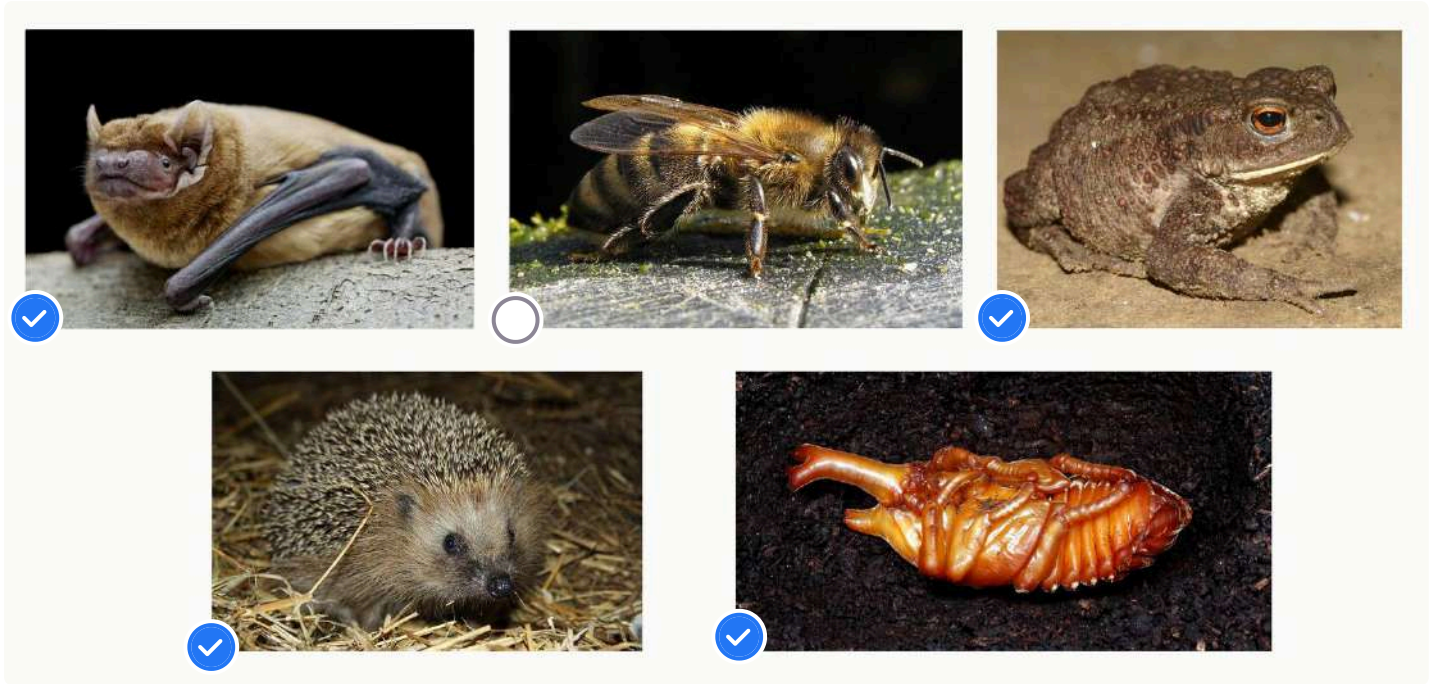
Максимальный балл за задание — 2.

Максимальный балл за все задания блока № 2 — 10.

№ 1

2 балла

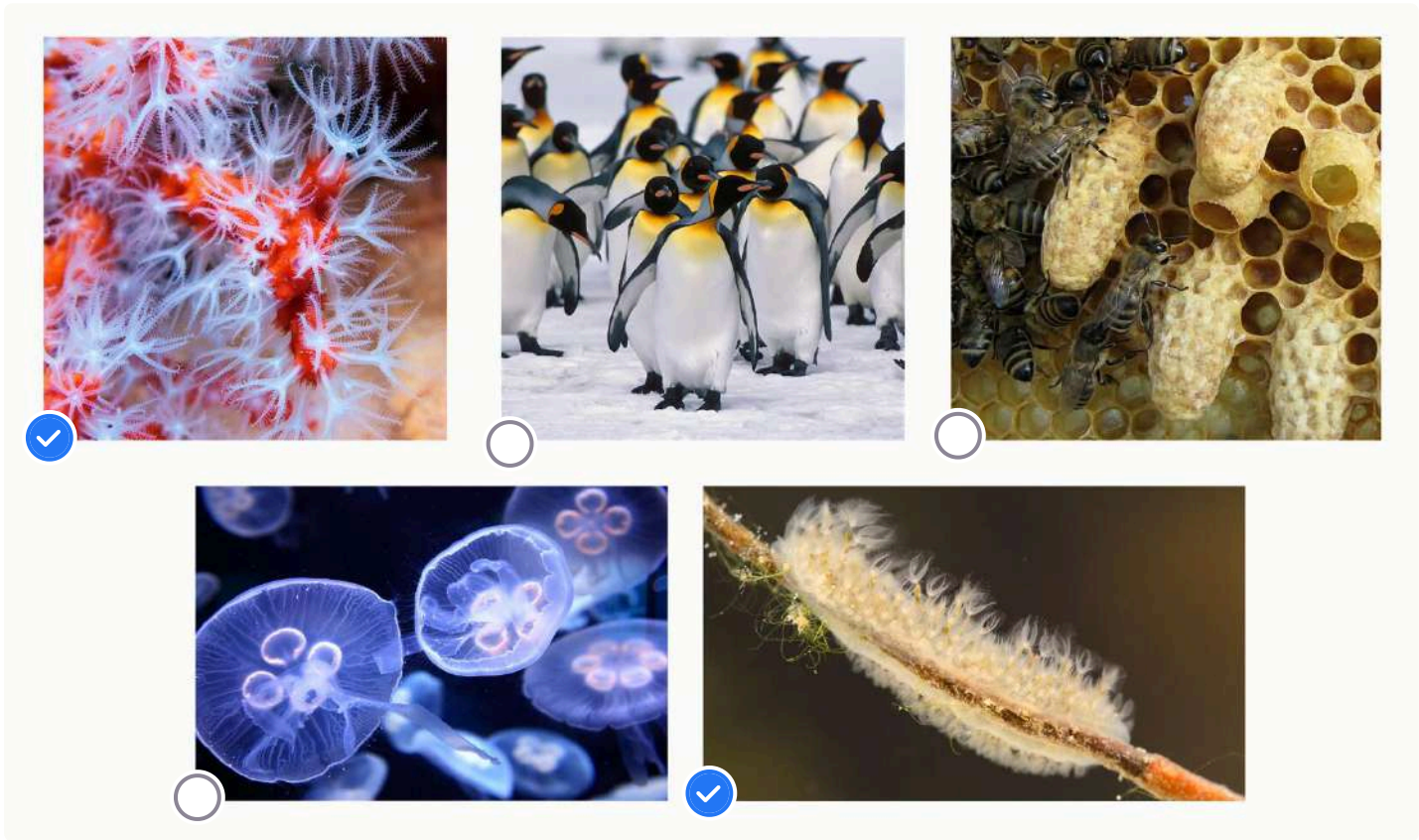
В жизненном цикле многих животных есть период, когда они не питаются: например, зимовка или период метаморфоза. На время покоя необходимо создать запас питательных веществ. Некоторые животные хранят запасы пищи в «кладовых», а некоторые накапливают питательные вещества внутри собственного тела, обычно в специальных тканях. Какие животные создают запас питательных веществ только в тканях своего тела?



№ 2

2 балла

Некоторые животные образуют настоящие колонии, формирующиеся исключительно за счёт не доведённого до конца бесполого размножения — деления или почкования. Поэтому особи в таких колониях генетически идентичны друг другу. Выберите изображения таких колоний:



№ 3

2 балла

Какие элементы строения растения относятся к проводящим тканям?



Трахеиды



Клетки древесной паренхимы



Сосуды



Клетки лубяной паренхимы



Ситовидные трубки

№ 4

2 балла

Какие абиотические факторы приводят к снижению транспирации у растений?



Высокая влажность воздуха



Умеренный ветер



Недостаток влаги в почве



Увеличение численности насекомых-вредителей

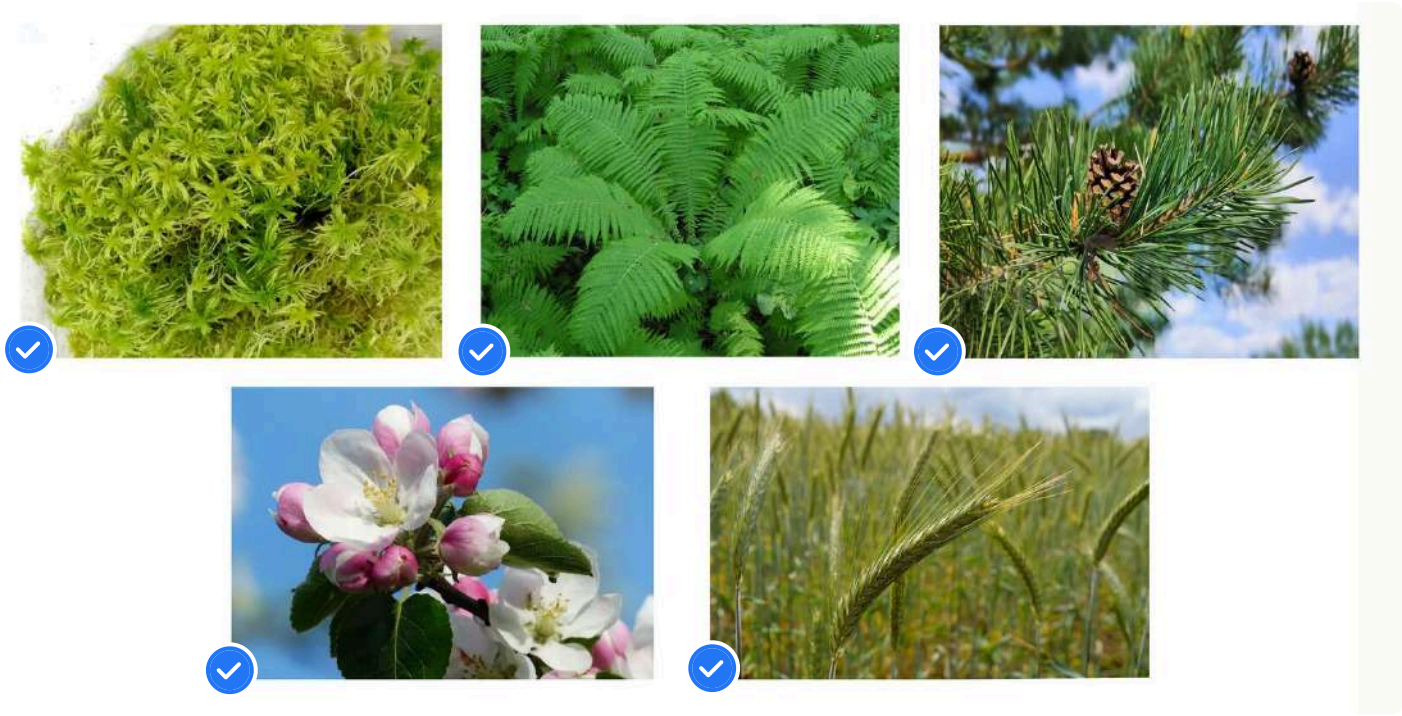


Понижение температуры воздуха

№ 5

2 балла

Выберите изображения растений, которые образуют споры:



Блок 3

В заданиях этого блока нужно установить соответствие.

За каждую верную пару начисляется 0.5 балла.

Максимальный балл за все задания блока № 3 — 5.

№ 1

5 баллов

Очень интересно наблюдать за животными в городе и в дикой природе, но не стоит без необходимости беспокоить их и тем более брать в руки. Это опасно: вы можете травмировать животное, а оно, защищаясь, — укусить или ужалить вас. Чтобы не было путаницы, договоримся: слово «укусить» означает ранить зубами, челюстями, с помощью ротового аппарата, а «ужалить» — уколоть и ввести ядовитое вещество с помощью жала или другого приспособления, расположенного далеко ото рта. Кусая, некоторые животные также вводят яд. Какие животные кусают, а какие — жалят?

